



Techniek & Innovatie  
Atlas College



Zorg & Welzijn  
Atlas College

SLIM WONEN  
EN LEVEN



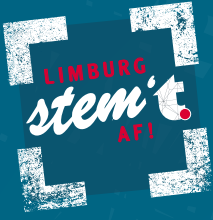
**LAAT JE  
INSPIREREN!**

EN GEEF  
TOEKOMSTGERICHT  
LEREN MEE VORM



**RTC**  
REGIONAAL TECHNOLOGISCH CENTRUM vzw  
Limburg

**INNO  
VEI**  
MAAKT MORGEN



## VAN KRUISBESTUIVING TOT INNOVATIE

Door een kruisbestuiving van ideeën van de deelnemers van de straffe teams en het werken aan maatschappelijk relevante onderwerpen komen we tot bruikbare innovatieve projecten.

**LAAT JE  
INSPIREREN!**

## GEEF TOEKOMSTGERICHT LEREN MEE VORM

Dankzij het engagement van de directies en leraren van beroepsgerichte en technische scholen, werken leerlingen, leraren uit STEM- en niet STEM-richtingen samen aan levensechte opdrachten. De leerlingen kunnen hun kennis versterken en zich ontplooiën tot het 'Limburgs technologisch talent van morgen'. Door het netoverschrijdend delen van alle expertise, zetten ze hun schouders onder het toekomstgericht leren.

“De belangrijke kracht van innoverend onderwijs zijn inspirerende leraren. Zij creëren de kaders zodat jongeren de theorie kunnen omzetten in praktijk.”



# OPFRISSEERS

## STEM

gaat over de interdisciplinaire aanpak, het inzetten op de maatschappelijke relevantie als de integratie van de 4 STEM-componenten. STEM is geen optelsom van wetenschappen, techniek, wiskunde en een luik engineering. Maar wel een verhaal van interactie tussen vakgebieden, toekomstgericht en ruimte gevend aan 21-ste eeuwse vaardigheden en interdisciplinariteit.



## 'LIMBURG STEM'T AF!'

zet in op toekomstgericht leren a.d.h.v. levensechte projecten. Leerlingen en leraren uit STEM en niet-STEM-richtingen werken samen met ondernemingen al dan niet aangevuld met kennisinstellingen, hogescholen en STEMMEN AF om studiegebied- en vakoverschrijdend aan maatschappelijke relevante opdrachten te werken. Het zijn de leerprocessen en eindproducten die telkens "Straffe teams" trots maken.

## TOEKOMSTGERICHTE VAARDIGHEDEN

waaronder de 21ste eeuwse vaardigheden, zijn breder dan STEM. Ze zijn ruimer dan harde kennis, technische vaardigheden en technologie.



## 21<sup>ste</sup> EEUWSE VAARDIGHEDEN

maken mensen weerbaarder om met veranderingen in onze samenleving om te gaan. Het worden ook wel eens competenties van de toekomst genoemd zoals kritisch denken, communicatieve vaardigheden, aanpassingsvermogen.



## TRANSITIEGEBIEDEN

'Visie 2050' is de toekomstvisie van de Vlaamse Regering, die tegen 2050 van Vlaanderen een topregio wil maken. Om dit te realiseren werden 7 transitieprioriteiten vastgelegd nl. transitie circulaire economie, slim wonen en leven, industrie 4.0, transitie levenslang leren, samenleven in 2050, transitie mobiliteit en energietransitie.



SLIM WONEN  
EN LEVEN

PITCH

WE BOUWEN EEN  
SNOEZELKAR DIE  
DE ZINTUIGEN  
VAN MENSEN MET  
DEMENTIE PRIKKELT.

# MOBIELE SNOEZELKAR DOET GLIMLACHEN



TEAM

## VAN BETROKKENHEID TOT MEESTERSCHAP

01. DEELNEMERS  
STRAF TEAM

### LEERLINGEN

Van 7 Thuis- en Bejaardenzorg namen veertien leerlingen actief deel aan het project. Van 6 Hout werkten twee leerlingen mee aan de productie. De andere leerlingen van die klas ontfermden zich over andere aspecten van het project.

### LERAREN

Er waren drie leraren betrokken: de leraar Hout (productie kar), de leraar Expressie (invulling kar) en de verantwoordelijke Verzorging (ondersteuning organisatie).

### ONDERNEMINGEN

De ergotherapeut van Woonzorgcentrum Uilenspiegel te Genk stelde zijn kennis ter beschikking voor de realisatie van het project.

02. NOODZAKELIJKE KENNIS  
EN KUNDE OM HET  
PROJECT TE REALISEREN

Om het project te kunnen realiseren was er zowel technische kennis als menselijke kunde nodig. Op technisch vlak was productkennis van hout en inzicht in het ziektebeeld van dementie essentieel. De menselijke factor kwam tot uiting in een goede band met de leerlingen en de vaardigheden van de leraren om ze te motiveren en aan te sturen zodat ze zelfstandig aan een project konden werken.

Mensen met dementie verliezen mentale vermogens en daarmee ook sociale vaardigheden. Interactie met hun omgeving verloopt vaak moeizaam. We hopen dat de Snoezelkar via zintuiglijke prikkeling opnieuw een brug kan slaan met de omgeving. Het lijkt ons ook een uitdaging om leerlingen uit de harde en zachte sector met elkaar te laten samenwerken. Door samen te werken zullen ze ontdekken en ervaren dat ze elkaar kunnen aanvullen.

## TRAJECT

## HET LEVEN VAN EEN PROJECT

## 01. VAN IDEE TOT RESULTAAT

SAMEN  
AAN ZET

We zochten en vonden verbinding binnen en buiten de school. De leerlingen van 7 Thuis- en Bejaardenzorg maakten kennis met het atelier van Hout. De ontmoeting tussen beide studierichtingen zorgde voor een uitwisseling van ideeën. De leerlingen van Hout leerden daarnaast ook het wzc en haar bewoners beter kennen.

ELK IDEE  
TELT

**Fase 1 - dataverzameling:** aftoetsen noden, gesprek ergotherapeut, olijsting aanwezig snoezelmateriaal.

**Fase 2 - uitwerking prototype kar:** eerste ontwerp en prototypes snoezelmateriaal.

**Fase 3 - terugkoppeling:** voorstelling kar en snoezelmateriaal aan ergotherapeute wzc op school.

**Fase 4 - uittesten prototypes snoezelmateriaal aan de hand van een evaluatieschaal in het wzc.**

**Fase 5 - presentatie onderzoeksresultaten intern binnen klasverband en terugkoppeling naar ergotherapeut wzc.**

## AAN DE SLAG



Na de onderzoeksfase startten we met de productie van de snoezelkar. We integreerden de feedback van het wzc in de uitwerking van het snoezelmateriaal en we maakten bijhorende instructiefiches.

## ONS RESULTAAT



COVID-19 heeft voor vertraging gezorgd. Het frame van de snoezelkar is volledig klaar maar de inkleding met de snoezelmaterialen moet nog gebeuren. Daarna willen we ook het resultaat nog afstemmen met de bewoners van het zorgcentrum.

## 02. VERANKERING

De directie was aanwezig bij de pitch en voorstelling van het project; dit gaf de leerlingen het signaal dat het project gedragen werd. De banner staat in de inkomhal, zodat iedereen ziet dat het een project is waar de school aan werkt.

## 03. PRAKTISCH

**KOSTPRIJS**  
1.000 euro

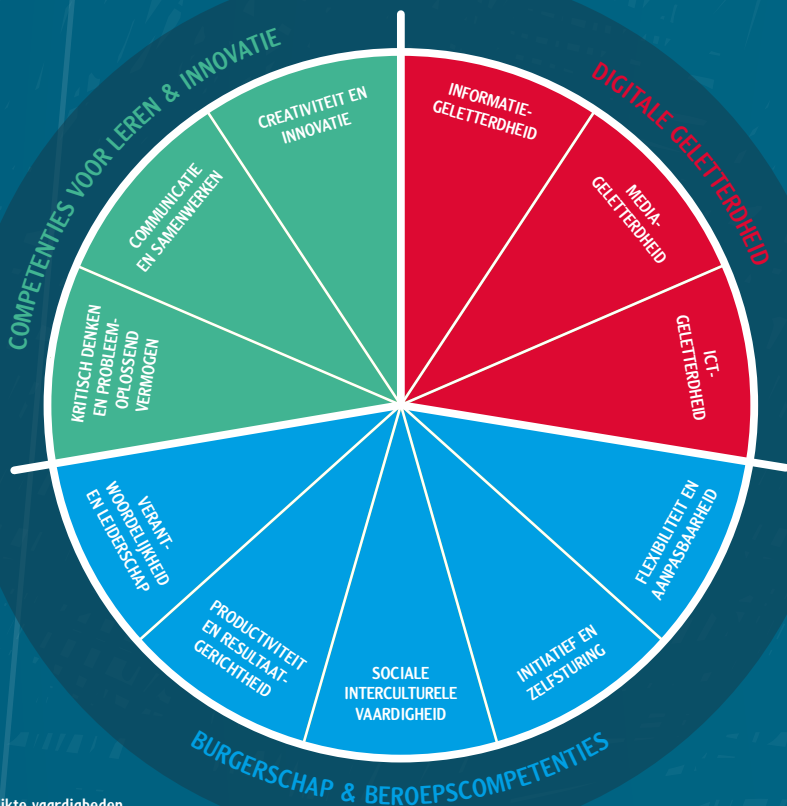
## OPSTEKERS

# WAT WE GAANDEWEG LEERDEN

### 01. BEREIKTE LEERPLANDOELSTELLINGEN

De algemene leerplandoelstellingen rond communicatie, samenwerken, kwaliteitsbewust handelen, zorg voor gezondheid en welzijn, pedagogisch handelen en voorbereiden op de werkvloer werden bereikt. Daarnaast behaalden we specifieke doelstellingen rond expressie, taal en technologie.

### 02. BEREIKTE 21<sup>STE</sup> EEUWSE VAARDIGHEDEN



● ● ● Bereikte vaardigheden  
● ● ● Niet van toepassing

### 3. ONZE OBSTAKELS

Tijdsdruk! Een checklist met deadlines aan de start van het project zou handig zijn. Omwille van verschillende locaties van de leerlingen was het niet altijd makkelijk om te overleggen. Bovendien vormden de stageroosters van de leerlingen een uitdaging om vlot met elkaar af te kunnen stemmen.

#### CHECK

## WAAR WE TROTS OP ZIJN

### LERAREN

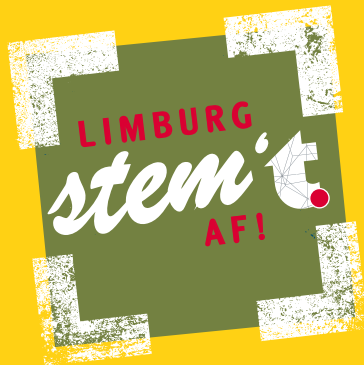
Twee studierichtingen van éénzelfde campus hebben elkaar leren kennen en elkaars kwaliteiten leren waarderen. Dat geldt zowel voor de leerlingen als voor de leraren. De ondersteuning vanuit 'Limburg STEM't AF!' was een meerwaarde rond de uitwerking van de projectcanvas. De workshop met Bart Jacobs van UCLL was heel erg inspirerend.

### LEERLINGEN

De leerlingen zaten zo veel mogelijk zelf aan het stuur: in de brainstormfase, het voorbereidend onderzoek en de uitwerking zijn leuke ideeën ontstaan en groeide oprechte nieuwsgierigheid naar het uittesten van de prototypes. Leraren en leerlingen zijn er fier op iets zinvol en concreet voor een betere zorg te hebben gemaakt. Leerlingen geven aan dat ze dankzij het project heel wat vaardigheden onder de knie hebben die ze later kunnen inzetten op de werkvloer.

### ONDERNEMINGEN

Het project verlaagt de drempel tussen de schoolse opleiding en het werkveld. Elkaars habitat verkennen en elkaars krachten, noden en uitdagingen erkennen vormen de basis van toekomstgericht leren en werken.



# GEEF TOEKOMSTGERICHT LEREN MEE VORM!

UITSPRAKEN VAN  
LEERLINGEN, LERAREN  
EN ONDERNEMERS

“Investeren in jongeren loont. Zij zijn de professionals van de toekomst!”

“Ondernemingen zouden nog meer opdrachten moeten geven waarin jongeren uitgedaagd worden om te werken aan levensechte projecten. Dat is boeiend voor de leerlingen.”

“Leraren nemen in dit proces de rol van coach én leraar op en dat lukt als ze uit hun comfortzone treden. Ook voor leerlingen is dit een andere manier van leren. Niemand kent op voorhand de uitkomst en dat vraagt flexibiliteit van alle partijen.”

“Trots op ‘Limburg STEM’t AF!’, het is een voorbeeld voor gans Vlaanderen.”



“Er is een grote vraag naar creatieve oplossingen in de zorg en jongeren zijn ideaal om die creativiteit binnen te brengen.”

“Leerlingen krijgen in het traject veel kansen en dat stimuleert een heel groeiproces.”

“Door techniek en technologie in te zetten in de zorg, kan je de levenskwaliteit van mensen verbeteren.”

“Praktijkgericht leren is meer dan theorie omzetten in de praktijk. Zelf problemen oplossen zorgt voor vakfierheid wat belangrijk is in het professionele leven.”

“De filosofie van ‘Limburg STEM’t AF!’ leeft.”



Spreek leraren met ervaring in projectwerking aan:

CONTACTGEGEVENS  
ONDERWIJSPARTNER

Gille Jans  
T. 089 33 36 00  
M. Gille.jans@atlascollege.be

NEEM CONTACT  
OP MET RTC LIMBURG

Liesbeth Schraepen  
T. 0473 86 15 68  
M. Liesbeth.schraepen@rtclimburg.be

Check [www.limburgstemtaf.be](http://www.limburgstemtaf.be) en laat je inspireren door de webisodes van leraren en leerlingen.



BEKIJK HET  
FILMPJE