

SLIM WONEN  
EN LEVEN

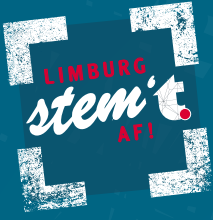


LAAT JE  
INSPIREREN!

EN GEEF  
TOEKOMSTGERICHT  
LEREN MEE VORM



19:20



## VAN KRUISBESTUIVING TOT INNOVATIE

Door een kruisbestuiving van ideeën van de deelnemers van de straffe teams en het werken aan maatschappelijk relevante onderwerpen komen we tot bruikbare innovatieve projecten.

**LAAT JE  
INSPIREREN!**

## GEEF TOEKOMSTGERICHT LEREN MEE VORM

Dankzij het engagement van de directies en leraren van beroepsgerichte en technische scholen, werken leerlingen, leraren uit STEM- en niet STEM-richtingen samen aan levensechte opdrachten. De leerlingen kunnen hun kennis versterken en zich ontplooiën tot het 'Limburgs technologisch talent van morgen'. Door het netoverschrijdend delen van alle expertise, zetten ze hun schouders onder het toekomstgericht leren.

“De belangrijke kracht van innoverend onderwijs zijn inspirerende leraren. Zij creëren de kaders zodat jongeren de theorie kunnen omzetten in praktijk.”



# OPFRISSEERS

## STEM

gaat over de interdisciplinaire aanpak, het inzetten op de maatschappelijke relevantie als de integratie van de 4 STEM-componenten. STEM is geen optelsom van wetenschappen, techniek, wiskunde en een luik engineering. Maar wel een verhaal van interactie tussen vakgebieden, toekomstgericht en ruimte gevend aan 21-ste eeuwse vaardigheden en interdisciplinariteit.



## 'LIMBURG STEM'T AF!'

zet in op toekomstgericht leren a.d.h.v. levenschte projecten. Leerlingen en leraren uit STEM en niet-STEM-richtingen werken samen met ondernemingen al dan niet aangevuld met kennisinstellingen, hogescholen en STEMMEN AF om studiegebied- en vakoverschrijdend aan maatschappelijke relevante opdrachten te werken. Het zijn de leerprocessen en eindproducten die telkens "Straffe teams" trots maken.

## TOEKOMSTGERICHTE VAARDIGHEDEN

waaronder de 21ste eeuwse vaardigheden, zijn breder dan STEM. Ze zijn ruimer dan harde kennis, technische vaardigheden en technologie.

## 21<sup>ste</sup> EEUWSE VAARDIGHEDEN

maken mensen weerbaarder om met veranderingen in onze samenleving om te gaan. Het worden ook wel eens competenties van de toekomst genoemd zoals kritisch denken, communicatieve vaardigheden, aanpassingsvermogen.



## TRANSITIEGEBIEDEN

'Visie 2050' is de toekomstvisie van de Vlaamse Regering, die tegen 2050 van Vlaanderen een topregio wil maken. Om dit te realiseren werden 7 transitieprioriteiten vastgelegd nl. transitie circulaire economie, slim wonen en leven, industrie 4.0, transitie levenslang leren, samenleven in 2050, transitie mobiliteit en energietransitie.



SLIM WONEN  
EN LEVEN

PITCH

IN ONZE  
SNOEZELTUINKAMER  
SIMULEREN WE EEN  
'BUITENGEVOEL',  
ZODAT OUDEREN  
MET DEMENTIE WEER  
KUNNEN GENIETEN VAN  
HET GEVOEL IN DE TUIN  
TE ZITTEN.

SNOEZEL-  
TUINKAMER

BRENGT BUITEN  
NAAR BINNEN

TEAM

VAN BETROKKENHEID TOT MEESTERSCHAP

01. DEELNEMERS  
STRAF TEAM

#### LEERLINGEN

Leerlingen van het 6de jaar Verzorging werkten samen met leerlingen van het 6de jaar Houtbewerking.

#### LERAREN

Er waren vijf leraren Verzorging betrokken en de leraar Houtbewerking, die ook de rol van projectleider op zich nam.

#### ONDERNEMINGEN

Het zorgteam van Woonzorgcentrum 3 Eiken te Lanaken werd intensief betrokken bij de realisatie van het project. De leraar Hout kon ook terecht bij Houthandel & DHZ Baeten bvba voor technische ondersteuning.

02. NOODZAKELIJKE KENNIS  
EN KUNDE OM HET  
PROJECT TE REALISEREN

De leraren speelden vooral een ondersteunende rol; ze stimuleerden en versterkten de teamgeest. We zochten en ontwikkelden kennis van materialen-, constructie- en machineleer en technisch tekenen. De leerlingen kregen handvaten aangereikt opdat ze een professioneel gesprek zouden kunnen voeren en om op informatie gebaseerde veilige keuzes te kunnen maken. Ze kregen ondersteuning in kostprijsberekening en leerden oog te hebben voor de noden van zorgvragers en personeel.



## UITDAGING

# WAAR WE NAAR STREVEN

We wilden in het Woonzorgcentrum 3 Eiken te Lanaken een Snoezeltuinkamer creëren voor mensen met gevorderde dementie. De keuze van materialen en de manier van inrichten zorgen voor visuele, auditieve en tactiele prikkelingen die het gevoel oproepen in een tuin te zitten. De kamer brengt de nodige afwisseling en rust in de dag. Bovendien daagt de kamer de bewoners uit om uit hun isolement te treden.

## TRAJECT

# HET LEVEN VAN EEN PROJECT

### 01. VAN IDEE TOT RESULTAAT

#### SAMEN AAN ZET

De leerlingen van Houtbewerking en Verzorging kwamen samen om kennis te maken met elkaar. Tijdens die ontmoeting werd ook de vraag van het woonzorgcentrum toegelicht, zodat de opdracht voor iedereen duidelijk was.

#### ELK IDEE TELT

Ieder zocht vanuit zijn invalshoek naar informatie rond o.a. ergonomie, veiligheid, keuze van houtmaterialen ...

#### AAN DE SLAG

Leerlingen Personenzorg bezochten de bekende "WorldWideSnoezelen" in Nederland; zij hebben jarenlange expertise rond dementie en zijn op de hoogte van de laatste ontwikkelingen m.b.t. het inrichten van snoezelkamers. Het eerste plan, toen nog heel abstract vanuit de verschillende invalshoeken, werd afgetoetst met het personeel van het woonzorgcentrum om daarna te komen tot een concreet plan op maat van het woonzorgcentrum. Elke leerling Personenzorg werkte vervolgens een prototype uit op basis van een houten maquette die de leerlingen Houtbewerking maakten. Het personeel van het woonzorgcentrum koos van elk prototype één onderdeel, om zo te komen tot de inrichting van de snoezeltuinkamer. Op die manier was er een stevige betrokkenheid met alle leerlingen. Op basis van een technische tekening in Vectorworks werden mallen gemaakt om te komen tot de uiteindelijk schommelstoel. Tijdens de periode van COVID-19 hebben de leerlingen Personenzorg thuis voelschorten gemaakt met het materiaal dat in hun omgeving voorhanden was.

#### ONS RESULTAAT

Er werden 2 schommelstoelen en een stoel ontwikkeld en de ruimte werd aangekleed met berkenbomen. Ook de voelschorten kunnen we inzetten.

## 02. VERANKERING

De directie staat achter het project; de leraren krijgen veel vrijheid om samen met de leerlingen het project tot een goed einde te brengen.

## 03. PRAKTISCH

### TIJDSBESTEDING

Leerlingen Houtbewerking: 5u per week

Leerlingen Personenzorg: 3u per week

### KOSTPRIJS

Het eindproject zal ongeveer

6.000 euro kosten.

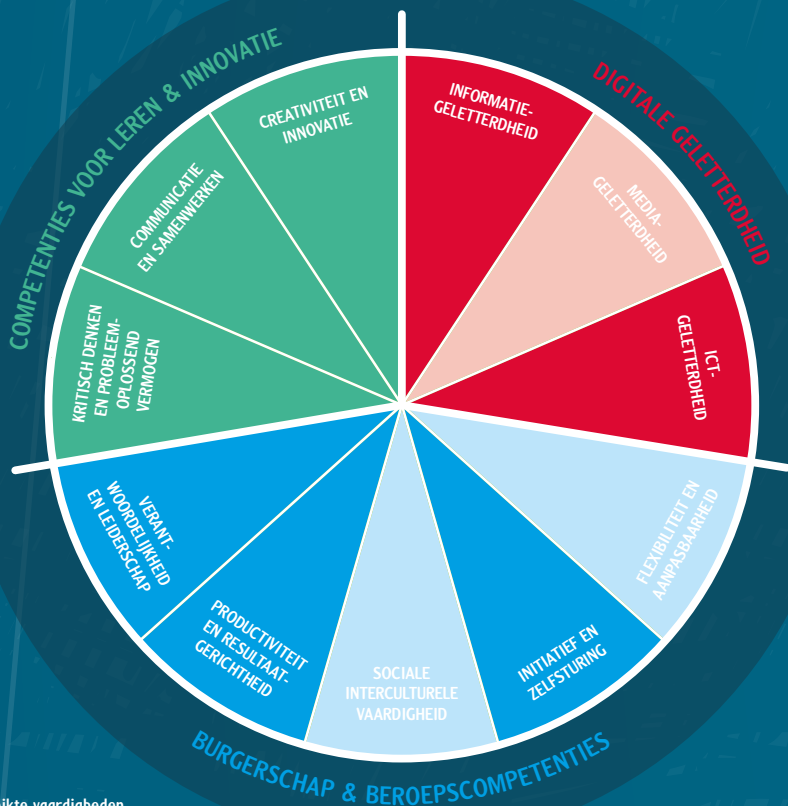
## OPSTEKERS

# WAT WE GAANDEWEG LEERDEN

### 01. BEREIKTE LEERPLANDOELSTELLINGEN

De algemene doelstellingen werden zowel gerealiseerd voor de leerlingen van Personenzorg als Houtbewerking. Voor de leerlingen van Houtbewerking werden ook specifieke doelstellingen gerealiseerd rond het installeren van wanden/plafonds/interieurs en het buigen van hout. Voor de leerlingen Personenzorg werden er specifieke doelstellingen gerealiseerd rond het bevorderen van de autonomie en sfeer van geborgenheid door de leefruimte af te stemmen op de mogelijkheden/noden van de bewoners.

### 02. BEREIKTE 21<sup>STE</sup> EEUWSE VAARDIGHEDEN



● ● ● Bereikte vaardigheden  
● ● ● Niet van toepassing

### 3. ONZE OBSTAKELS

Hoewel COVID-19 roet in het eten strooide, is er toch een eindproduct. Volgend schooljaar zullen we de gang die naar de snoezeltuinkamer leidt, zo inrichten dat de bejaarden op een spontane wijze aangetrokken worden om naar de snoezeltuinkamer te gaan.

#### CHECK

## WAAR WE TROTS OP ZIJN

Ondanks dat het een erg arbeidsintensief project is voor de leraren, vinden ze het zeker de moeite waard. Doordat leerlingen werken aan een maatschappelijk relevante uitdaging, zijn ze dubbel gemotiveerd. Ze zijn erg trots op hun realisaties en hebben er doorheen het schooljaar zeer gedreven en erg enthousiast aan gewerkt.

#### LERAREN

De betrokken leraren vinden het belangrijk dat de leerlingen initiatief nemen en fungeren vooral ter ondersteuning. Ook voor de deelnemende leraren was het een leerrijke ervaring, omdat men vanuit verschillende invalshoeken tot een bepaald eindproduct komt. Het was een boeiend proces en doorheen het schooljaar, kwam men tot een intensieve samenwerking tussen beide studierichtingen en het woonzorgcentrum.

#### LEERLINGEN

Het is voor de leerlingen fijn om te kunnen werken aan een duurzaam eindproduct, waar de bewoners nog lang plezier van zullen hebben. De inbreng van de leerlingen maakt echt wel een verschil, van pitch tot concrete aanpak.

Door zelf initiatief te nemen en vanuit de probleemstelling zaken te ontwikkelen, leren ze kritisch denken en problemen oplossen, wat resulteert in een mooi eindresultaat. Dit zorgt ervoor dat leerlingen vakfierheid krijgen, wat een belangrijke bagage is in het professioneel leven.

#### ONDERNEMINGEN

Het woonzorgcentrum is eveneens zeer tevreden, ze zijn erg enthousiast over het voorlopige eindproduct. Volgend schooljaar zal men de gang die naar de snoezeltuinkamer leidt, zo inrichten dat de bewoners op een spontane wijze aangetrokken worden om naar de snoezeltuinkamer te gaan.

De communicatie en wisselwerking tussen de leerlingen, leraren en zorgcentrum was voor de leerlingen een nieuwe en een uitzonderlijke leerschool.



# GEEF TOEKOMSTGERICHT LEREN MEE VORM!

UITSPRAKEN VAN  
LEERLINGEN, LERAREN  
EN ONDERNEMERS

“Investeren in jongeren loont. Zij zijn de professionals van de toekomst!”

“Ondernemingen zouden nog meer opdrachten moeten geven waarin jongeren uitgedaagd worden om te werken aan levensechte projecten. Dat is boeiend voor de leerlingen.”

“Leraren nemen in dit proces de rol van coach én leraar op en dat lukt als ze uit hun comfortzone treden. Ook voor leerlingen is dit een andere manier van leren. Niemand kent op voorhand de uitkomst en dat vraagt flexibiliteit van alle partijen.”

“Trots op ‘Limburg STEM’t AF!’, het is een voorbeeld voor gans Vlaanderen.”



“Er is een grote vraag naar creatieve oplossingen in de zorg en jongeren zijn ideaal om die creativiteit binnen te brengen.”

“Leerlingen krijgen in het traject veel kansen en dat stimuleert een heel groeiproces.”

“Door techniek en technologie in te zetten in de zorg, kan je de levenskwaliteit van mensen verbeteren.”

“Praktijkgericht leren is meer dan theorie omzetten in de praktijk. Zelf problemen oplossen zorgt voor vakfierheid wat belangrijk is in het professionele leven.”

“De filosofie van ‘Limburg STEM’t AF!’ leeft.”

Hi!

Spreek leraren met ervaring in projectwerking aan:

## CONTACTGEGEVENS ONDERWIJSPARTNER

Ann Stevens, Marcello Londero  
Ann Stevens T. 0497 53 57 96  
Marcello Londero T. 0470 86 60 82  
M. Ann.stevens@ktalanaken.be  
M. Marcello.londero@ktalanaken.be

## NEEM CONTACT OP MET RTC LIMBURG

Liesbeth Schraepen  
T. 0473 86 15 68  
M. Liesbeth.schraepen@rtclimburg.be

Check [www.limburgstemtaf.be](http://www.limburgstemtaf.be) en laat je inspireren door de webisodes van leraren en leerlingen.



BEKIJK HET  
FILMPJE

